



## ‘Alvar Aalto. A nuestra medida’

EXPOSICIÓN del 18 de septiembre al 15 de noviembre de 2009

Museo Nacional de Artes Decorativas

El **Ministerio de Cultura** organiza esta exposición dedicada a uno de los diseñadores más importantes del siglo XX, incorporando así este creador al programa de exposiciones del **Museo Nacional de Artes Decorativas** sobre grandes figuras del diseño contemporáneo. Para la muestra se ha reunido una cuidada selección de piezas procedentes del **Alvar Aalto Museum** (Jyväskylä, Finlandia), entre las que se podrán contemplar tanto mobiliario como objetos de iluminación, tejidos y piezas de cristal.

**Alvar Aalto. A nuestra medida** rinde homenaje a una de las grandes figuras del diseño contemporáneo. Muestra su evolución desde una formación clasicista en los años veinte, hacia un funcionalismo en la fabricación de muebles. Su aportación fundamental fue la del principio de estandarización o fabricación flexible aplicado al mobiliario de madera, pero también extensible a otros objetos de diseño como lámparas, el cristal y los tejidos.

Esta exposición se unirá a la celebración del Mes del Diseño Finlandés, que tendrá lugar en distintas instituciones culturales en Madrid durante el próximo mes de noviembre.

## Presentación a los medios\_

Jueves 17 de septiembre a las 12.00 horas en el Museo Nacional de Artes Decorativas

Estarán en la presentación a los medios: Alberto Bartolomé Arraiza, director del Museo Nacional de Artes Decorativas; Markku Lathi, director de la Fundación Alvar Aalto; Eva Hannikainen, Agregada de Prensa y Cultura de la Embajada de Finlandia en España; y María Villalba Salvador, comisaria de la exposición y profesora de la Universidad Autónoma de Madrid.

A partir de las 10:00 horas los medios gráficos tendrán acceso a la exposición. Para concertar una entrevista con Markku Lathi, director del Museo Alvar Aalto y/o María Villalba, comisaria de la exposición, pueden llamar al teléfono: 91532 6499 (Ext. 304) o enviar un correo electrónico a: [comunicacion@mnad.mcu.es](mailto:comunicacion@mnad.mcu.es)



ALVAR AALTO MUSEO MUSEUM



## Alvar Aalto (1898-1976)\_

**Alvar Aalto** fue arquitecto, diseñador, escultor y pintor. Tras una formación clasicista entró en contacto con los arquitectos y artistas de la vanguardia europea y el funcionalismo, del que se separaría en los años treinta en la búsqueda de la arquitectura y el diseño a la medida del ser humano. Se planteó su trabajo como una labor constante de experimentación con los materiales, especialmente la madera, y logró resolver problemas técnicos que contribuyeron a lograr la excelencia en la fabricación de muebles. Su obra ha trascendido las fronteras, aunque en su aspecto formal y en los materiales está siempre presente la geografía y la cultura de su país, Finlandia, como muestra su famoso Jarrón Savoy.



Alvar Aalto en su despacho (Riihitie), 1940.  
Photo Alvar Aalto Museum

Su obra supone una síntesis en cuanto a nuevos métodos técnicos, aspectos formales y necesidades sociales, y ha logrado alcanzar altas cotas de popularidad e influencia en el panorama internacional tanto en el diseño de mobiliario como en el de otros objetos cotidianos.

## La exposición\_

La exposición presentada en el Museo Nacional de Artes Decorativas cuenta con un total de veintiocho piezas, procedentes del Museo Alvar Aalto (Jyväskylä, Finlandia), y de la colección del Museo Nacional de Artes Decorativas. Está comisariada por María Villalba Salvador (profesora de la Universidad Autónoma de Madrid) y plantea un recorrido cronológico a través de la obra de Alvar Aalto como diseñador para mostrar su deseo constante de adecuarse a las necesidades del hombre y siempre en relación con su arquitectura. Para ello se presentan tres etapas de su producción:

### **"Los primeros años: el laboratorio de la madera"**

Sus inicios parten de una formación clasicista que, en los años veinte, en contacto con los arquitectos de la vanguardia europea, evolucionó hacia el funcionalismo en la fabricación de muebles destinados a edificios específicos. Optó por la madera como materia primordial e investigó sobre su comportamiento, logrando métodos revolucionarios de curvado y ensambladura en la transición de los años veinte y treinta. El sillón Paimio, para la decoración del interior del sanatorio antituberculoso del mismo nombre, y el taburete para la Biblioteca de Viipuri, son piezas emblemáticas de este período que sintetizan su pensamiento en relación con el hombre, centro y medida de sus proyectos.

### **"Arte y técnica: el diseño industrial"**

El establecimiento de la firma ARTEK en 1935 posibilitó la producción y distribución de sus diseños. La aportación fundamental de Alvar Aalto en relación con la industria fue la del principio de estandarización o fabricación flexible, con el que consiguió soluciones distintas y variadas mediante esquemas de trabajo muy similares, que aplicó al mobiliario de madera y a otras piezas de diseño, como las lámparas o el cristal. De ello son ejemplo los numerosos diseños de los años cuarenta y comienzos de los cincuenta, como la famosa lámpara "Hand Grenade" y los muebles basados en el sistema "Y Leg" y "X Leg".

### **"Versatilidad y síntesis perfecta entre arte y arquitectura"**

Las piezas diseñadas por Alvar Aalto están pensadas para utilizar en distintos contextos, bien sean edificios oficiales o institucionales, o bien recintos privados. Así ocurre con la silla de madera y piel diseñada en plenos años cincuenta y utilizada en la oficina central del Instituto Nacional de Pensiones y en el interior de un edificio de viviendas proyectado por Aalto en Hansaviertel, 1955-1957 (Berlín, Alemania). La lámpara "Bilberry" para la Maison Carré y los tejidos son ejemplo de cómo Aalto en estos años alcanza la meta en cuanto a su objetivo de lograr una vida armoniosa, cómoda y plena desde el punto de vista estético para sus contemporáneos.

Todas las piezas expuestas en los diferentes periodos representados, irán acompañadas de documentación alusiva, que completará el discurso expositivo.

## Selección de imágenes\_



Lámpara de techo "Hand Grenade"  
1951, Alvar Aalto  
Photo Maija Holma, Alvar Aalto Museum



Lámpara "Billberry"  
1958, Alvar Aalto  
Photo M. Kapanen, Alvar Aalto Museum



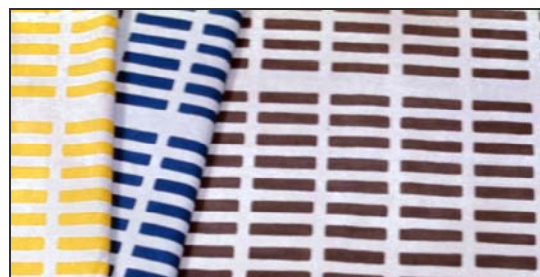
Jarrón "Savoy"  
1936, Alvar Aalto  
Photo Maija Holma, Alvar Aalto Museum



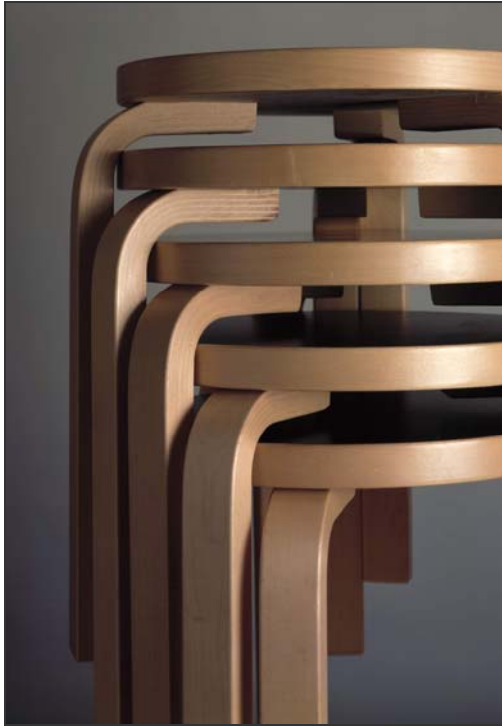
Florero "Aalto Flower"  
1939, Alvar Aalto  
Photo Maija Holma, Alvar Aalto Museum



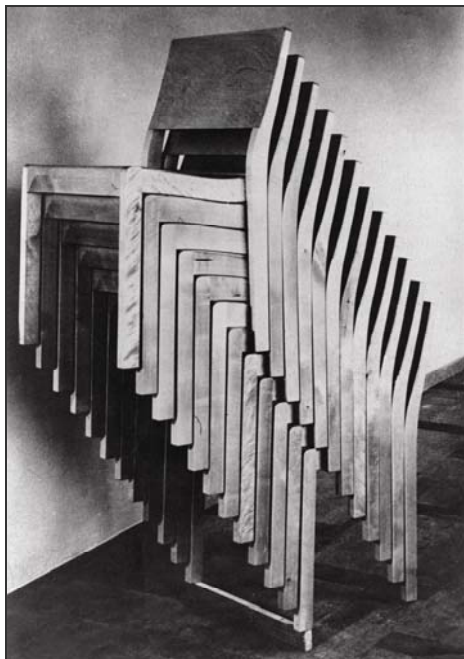
Cortina "E. A."  
1990, Elissa Aalto  
Photo Artek



Cortina "Siena"  
1955, Alvar Aalto  
Photo Artek



**Taburete "L- leg"**  
1933, Alvar Aalto  
Photo M. Kapanen, Alvar Aalto Museum



**Silla apilable**  
1929, Alvar Aalto and Otto Korhonen  
Photo M. Kapanen, Alvar Aalto Museum



**Sillón "Cantilevered"**  
Alvar Aalto  
Photo M. Kapanen, Alvar Aalto Museum

## Ficha técnica\_

**Título:** "Alvar Aalto. A nuestra medida"

**Sede:** Museo Nacional de Artes Decorativas

**Inauguración:** 17 de septiembre 2009, 20:00 horas

**Fechas:** del 18 de septiembre al 15 de noviembre de 2009

**Organizan:** Ministerio de Cultura: Museo Nacional de Artes Decorativas y Subdirección General de Promoción de las Bellas Artes; Embajada de Finlandia; Instituto Iberoamericano de Finlandia; Alvar Aalto Museum.

**Comisaria:** María Villalba Salvador (Universidad Autónoma de Madrid)

**Coordinación:** Museo Nacional de Artes Decorativas

**Montaje:** Museo Nacional de Artes Decorativas

**Imagen y diseño:** Museo Nacional de Artes Decorativas

**Imprime:** Service point

**Seguros:** Consulting Europeo de Riesgos

**Transporte:** DHL Freight Spain S.L.

# Catálogo\_

## Edita:

© SECRETARÍA GENERAL TÉCNICA  
Subdirección General de Publicaciones,  
Información y Documentación.  
Ministerio de Cultura

NIPO: 551- 09- 006- X



Texto: María Villalba Salvador

## Créditos fotográficos:

- Fotografías de Maija Holma, M. Kapanen, Rune Snellman del Museo Alvar Aalto, Jyväskylä, Finlandia; Museo de Alvar Aalto y Artek

# Actividades\_

El Museo Nacional de Artes Decorativas plantea una serie de actividades complementarias que se desarrollarán de forma paralela a la exposición:

## Conferencia:

- Conferencia inaugural de Dr. Markku Lahti: "Alvar Aalto and ecology" Director de la Fundación Alvar Aalto  
**Jueves 17 a las 19.00 horas.**

## Pieza del Mes:

- *Alvar Aalto. A nuestra medida*  
Tania Mamolar Nevado, licenciada en Historia del Arte.  
**Domingos 4, 18 y 25 de octubre a las 13:00 horas.**

## Información práctica\_

### Museo Nacional de Artes Decorativas

C/ Montalbán, 12  
28014 Madrid

Tel. 91 532 64 99

[mnad@mnad.mcu.es](mailto:mnad@mnad.mcu.es)

<http://mnartesdecorativas.mcu.es>

### Horario:

- De martes a sábado: de 9:30 a 15:00 h
- Domingo y festivos: de 10:00 a 15:00 h
- Jueves por la tarde de 17.00 a 20.00 h
- Lunes cerrado

### Cómo llegar:

- Autobuses: 1, 2, 5, 9,14, 19, 20, 27, 37, 45, 51, 52, 74 y 146
- Metro: Banco de España y Retiro (línea 2)
- Aparcamiento público: C/ Montalbán

### Contacto prensa:

Museo Nacional de Artes Decorativas

Alicia Vázquez Alonso

Tel: 91 532 64 99, ext. 304

[comunicacion.mnad@mcu.es](mailto:comunicacion.mnad@mcu.es)

**Entrada gratuita a las exposiciones temporales**